

ペーパークラフトでつくる  
海面清掃兼油回収船

# 美讃

# PAPER CRUFT



## 組み立て方

- ①最初に土台を作ります。まず、船の底になる土台A・Bを組み立てましょう。手すりは点線で山折りにし、間にのりをぬって垂直にします。そのとき船首側の手すりにはのりをつけないでおきます。
- ②コンテナCは絵の部分が内側になるように谷折りし、D中央の切り取った部分に差し込みます。
- ③A・BにかかるようにDをかぶせます。①でのり付けしなかった手すりの間にDののりしろを挟むようにのり付けします。
- ④E・F・Gを組み立て、2階ブリッジEの下に2階甲板(通路)Fをはり、その下に1階キャビンGをはり、さらにDにはりつけます。
- ⑤階段H、えんかつ、油回収装置J・Kを組み立ててはり、L、M、N、O、Pをはり付ければ「美讃」の完成です。

### 作成に必要なもの

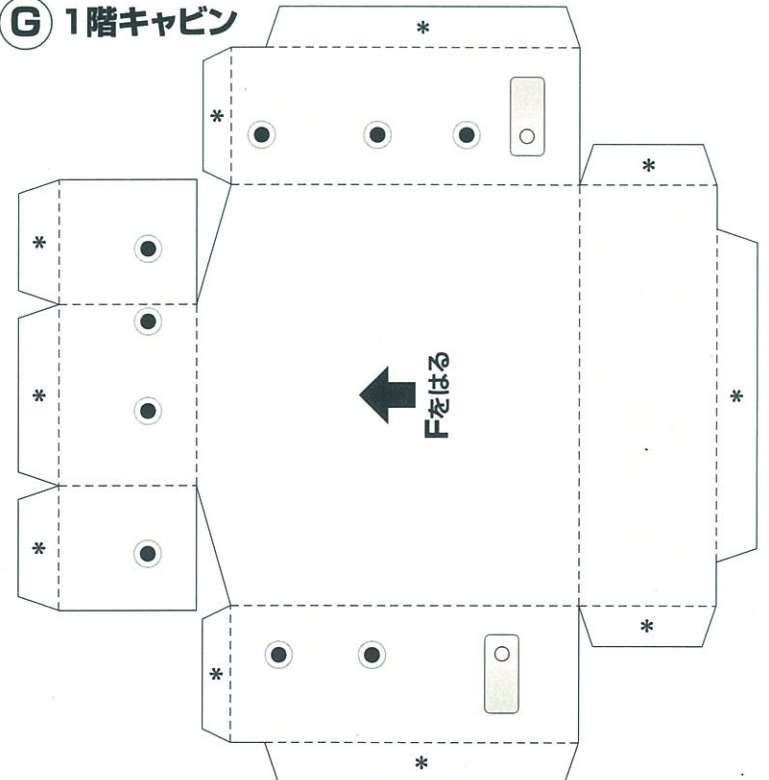
はさみ、のり(速乾性)、へら

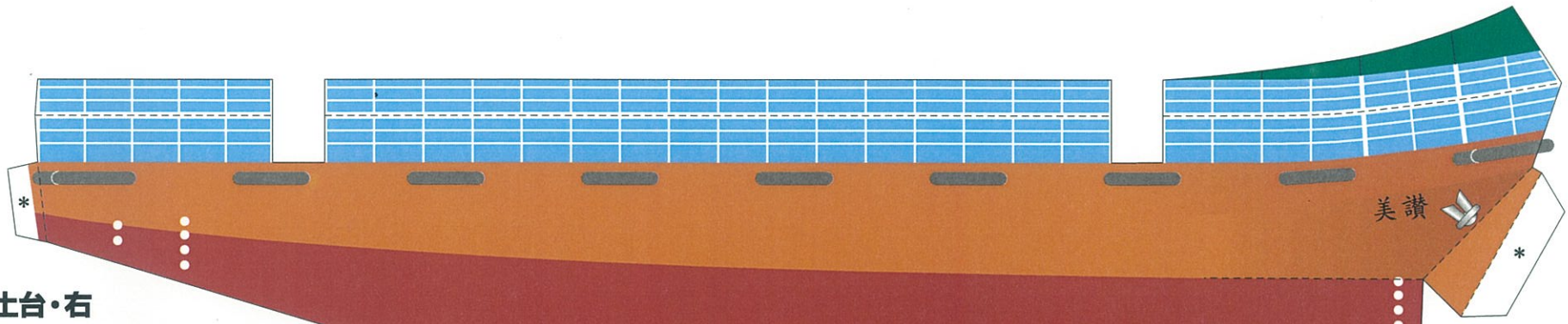
※進行方向を上にするように船を真上から見て、左右の指示をしています。

※表がのりしろの場合\*印、裏面にのりをつけるときは☆印です。

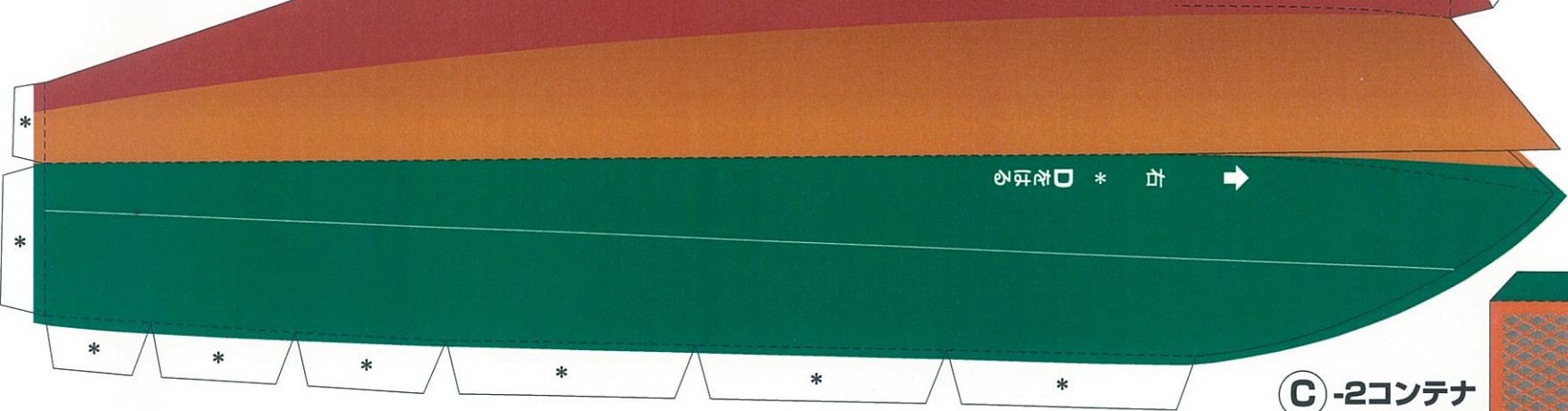


## G 1階キャビン

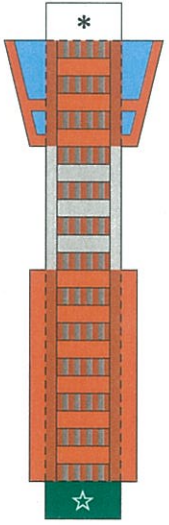




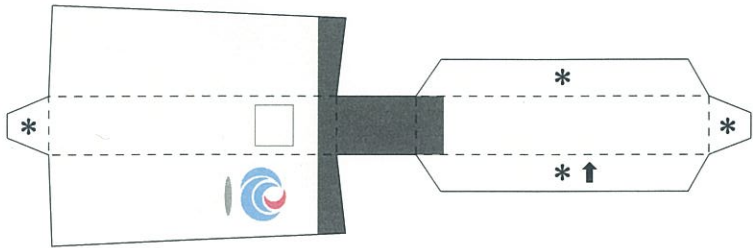
① A 土台・右



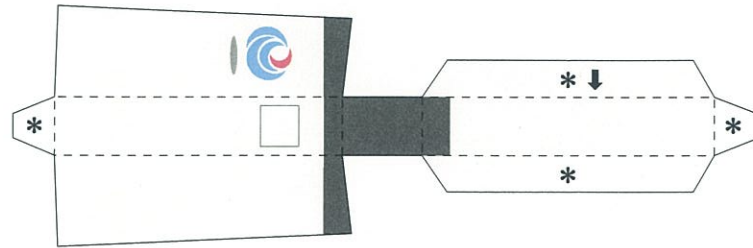
① K ホース



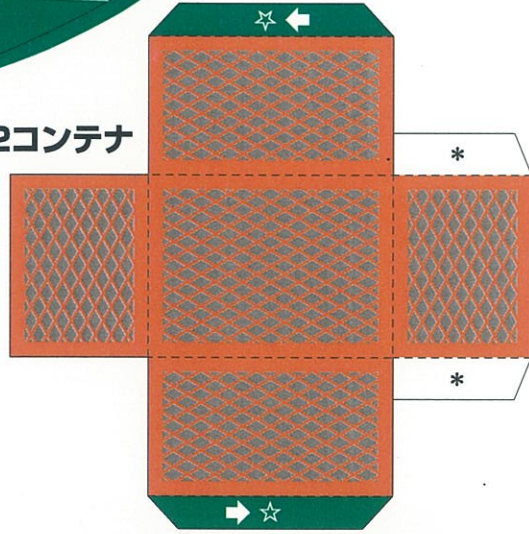
① I-1 えんとつ右

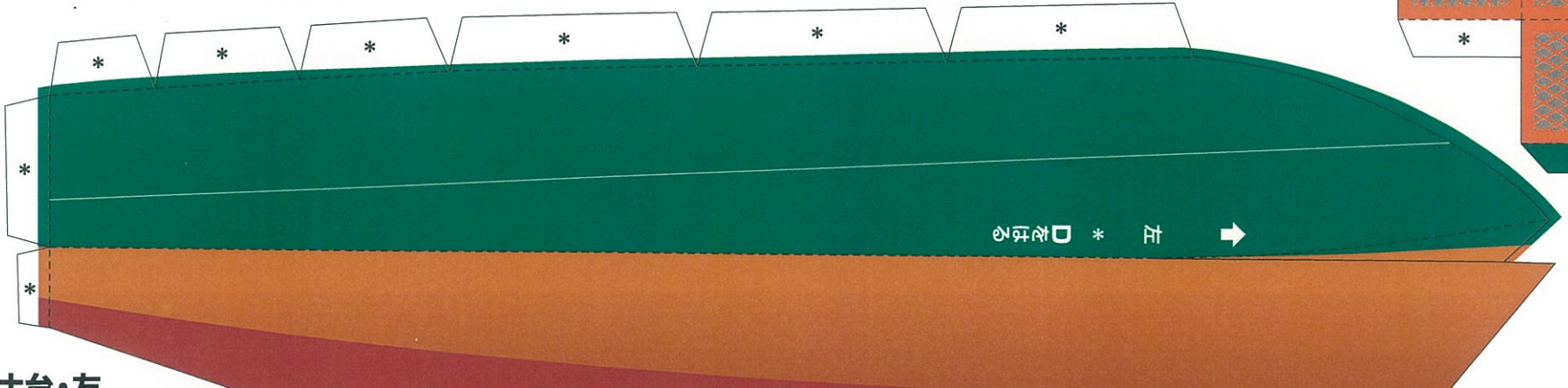
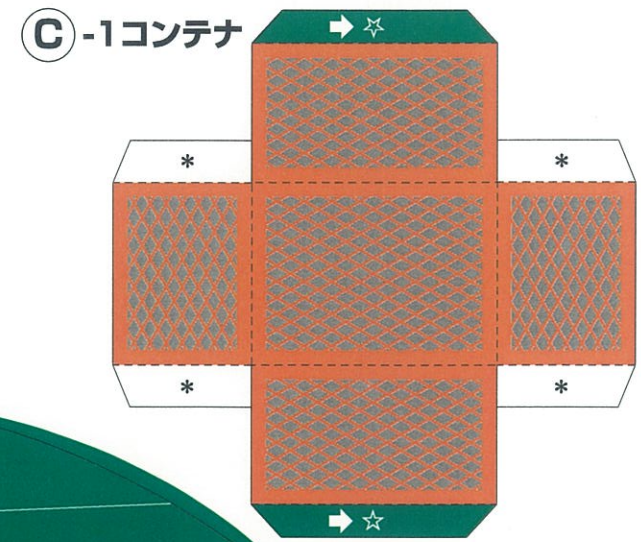
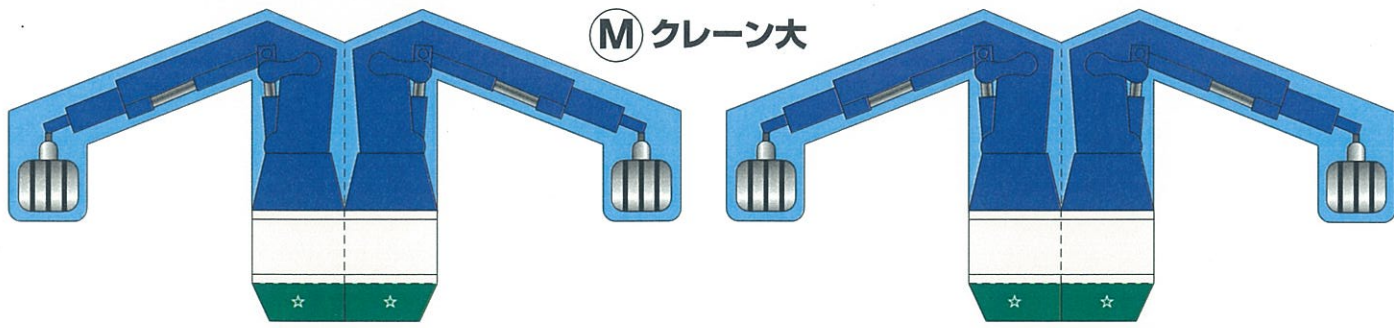


① I-2 えんとつ左

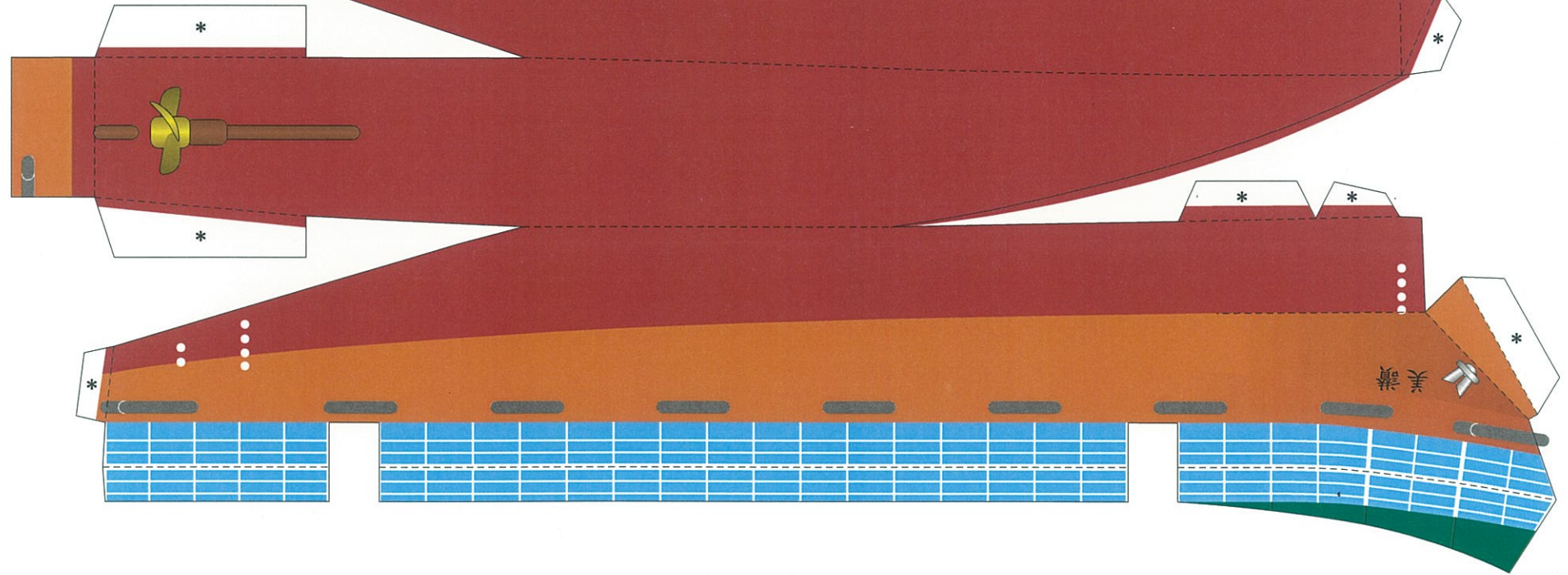


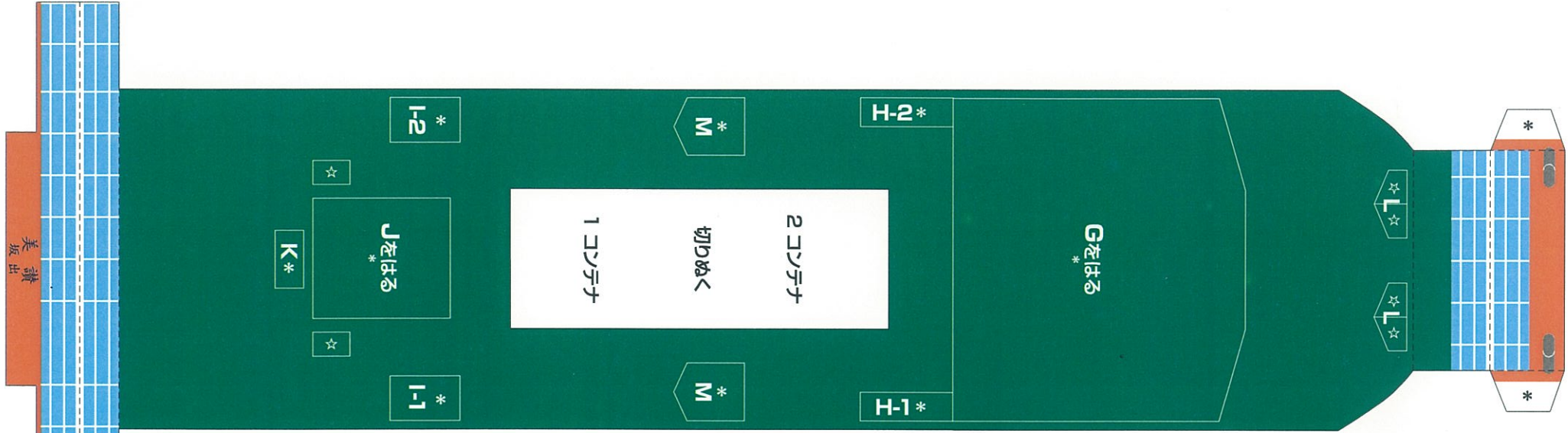
① C -2コンテナ





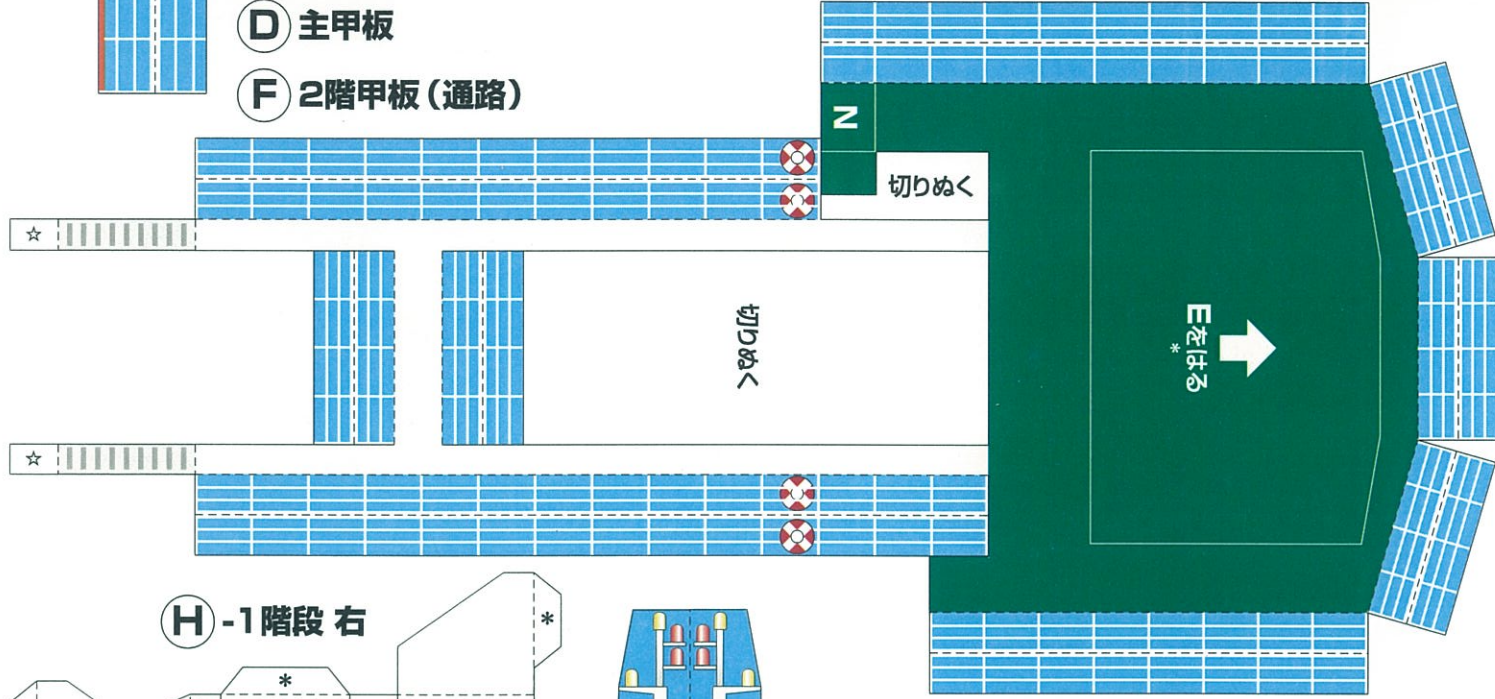
**B 土台・左**



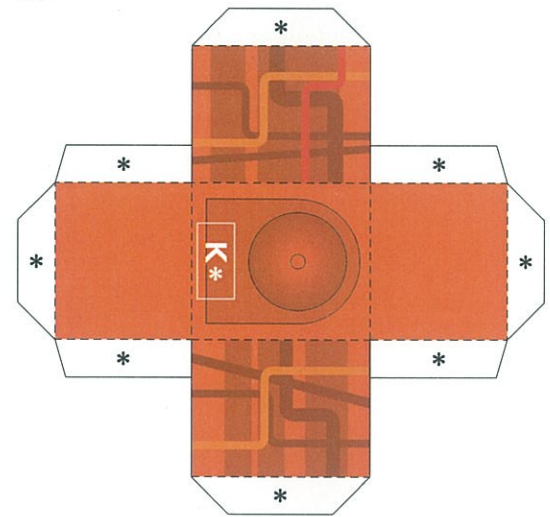


**D** 主甲板

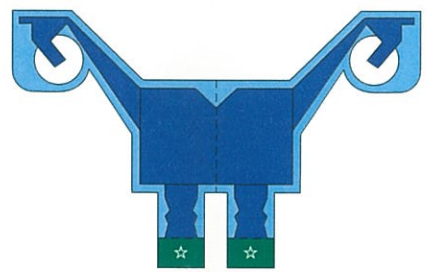
**F** 2階甲板 (通路)



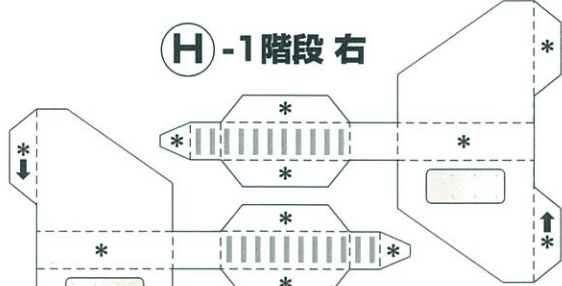
**J** 油回収装置



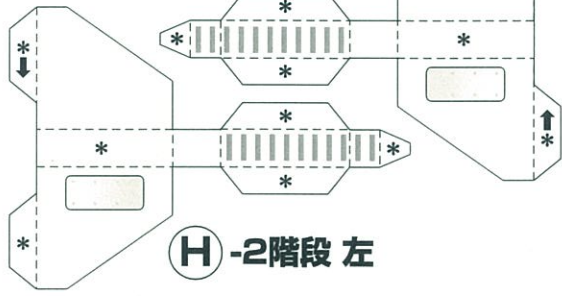
**N** クレーン小



**H** -1階段 右



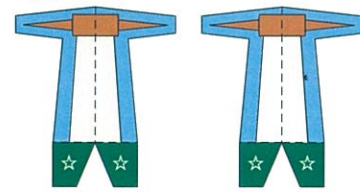
**H** -2階段 左



**O** アンテナ小



**L** 放水銃



**P** アンテナ大

