

愛媛大学工学部の学生が‘海’と‘空’の『みなと』を見学！

～松山港と松山空港の現場を体験～

国土交通省松山港湾・空港整備事務所と愛媛大学は、松山空港、松山港、松山港海岸において、環境建設工学科の1回生を対象に現場見学会を開催します。

松山における‘海’と‘空’の物流拠点となる『みなと』の役割を理解し、実際に現場を見学することで、見識を広げ、将来を担う建設技術者の育成支援を行います。

【概要】

日時：平成30年5月1日(火)、5月15日(火)12:40～16:50(予定)

場所：松山空港、松山港国際物流ターミナル、松山港海岸

行程：別紙参照

対象：愛媛大学工学部環境建設工学科1回生(約100名)
(約50名/回、2回開催)

【見学のポイント】

●松山空港

・ターミナルビル3階の展望デッキから空港施設を見学

●松山港国際物流ターミナル

・普段立ち入ることの出来ないコンテナターミナルにあるガントリークレーンなどの港湾施設を見学

●松山港海岸

・養浜を取り入れた面的防護による海岸堤防施設の見学

国土交通省 四国地方整備局 松山港湾・空港整備事務所
愛媛大学 工学部 環境建設工学科

※本施策は、四国圏広域地方計画「No.5 地域の自立的・持続的発展に向けた「資国」産業競争力強化プロジェクト」に該当します。

【問合せ先】

国土交通省 四国地方整備局 松山港湾・空港整備事務所

TEL 089-951-0162

副 所 長 篠原 真三 (シノハラ シンゾウ)

企画調整課長 西山 文彦 (ニシヤマ フミヒコ)

【記者の皆さまへ】

当日の取材は可能です。取材のご希望がありましたら開催日前日までに上記、問合せ先までご連絡願います。

また、各見学場所までの移動については各自で対応をお願いいたします。

但し、天候によっては中止、当日行程変更を行う場合があります。

【行程】 平成30年5月1日(火)、5月15日(火)

時間(予定)	内容
12:40~13:10	愛媛大学工学部にて概要説明
13:40~14:20	① 松山空港 見学
14:30~15:10	② 松山港国際物流ターミナル 見学
15:50~16:20	③ 松山港海岸 見学
16:50	愛媛大学 到着・解散

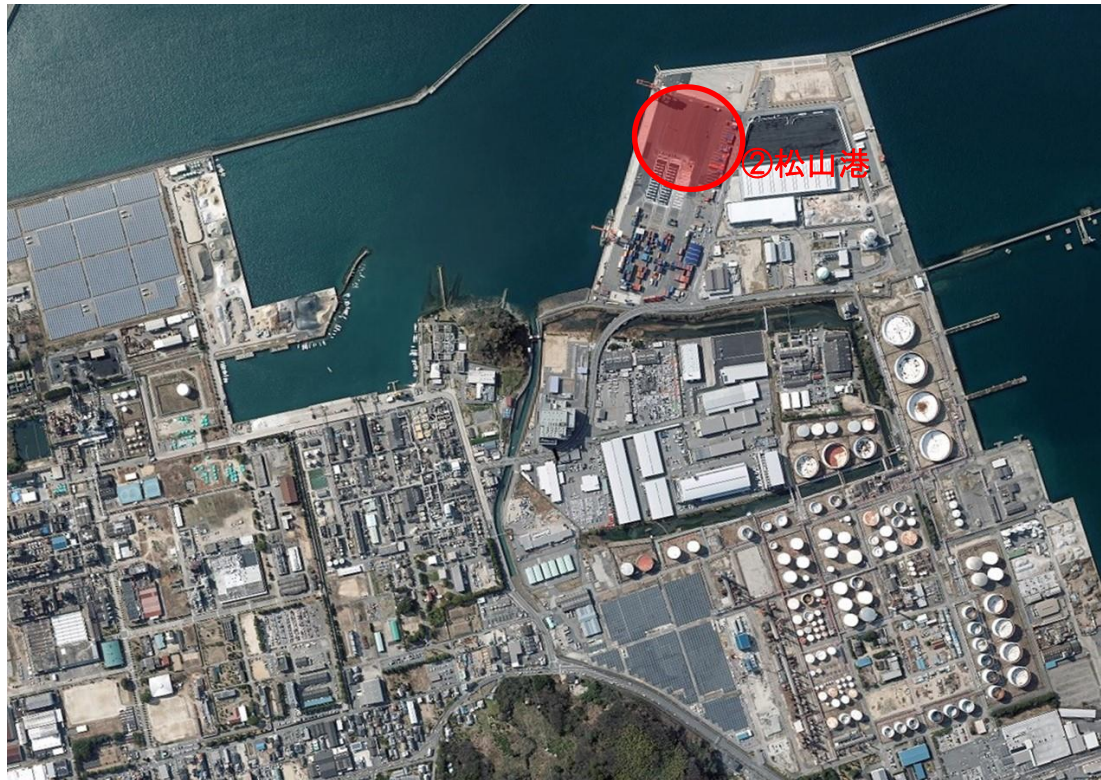
※マイクロバス2台で移動します。

※松山港国際物流ターミナル内は取材可能ですが、保安上の関係から場内のカメラ撮影については、係員の指示に従ってください。また、場内はヘルメットが必要となりますので、必要な方は、別紙取材申込書へ記載ください。

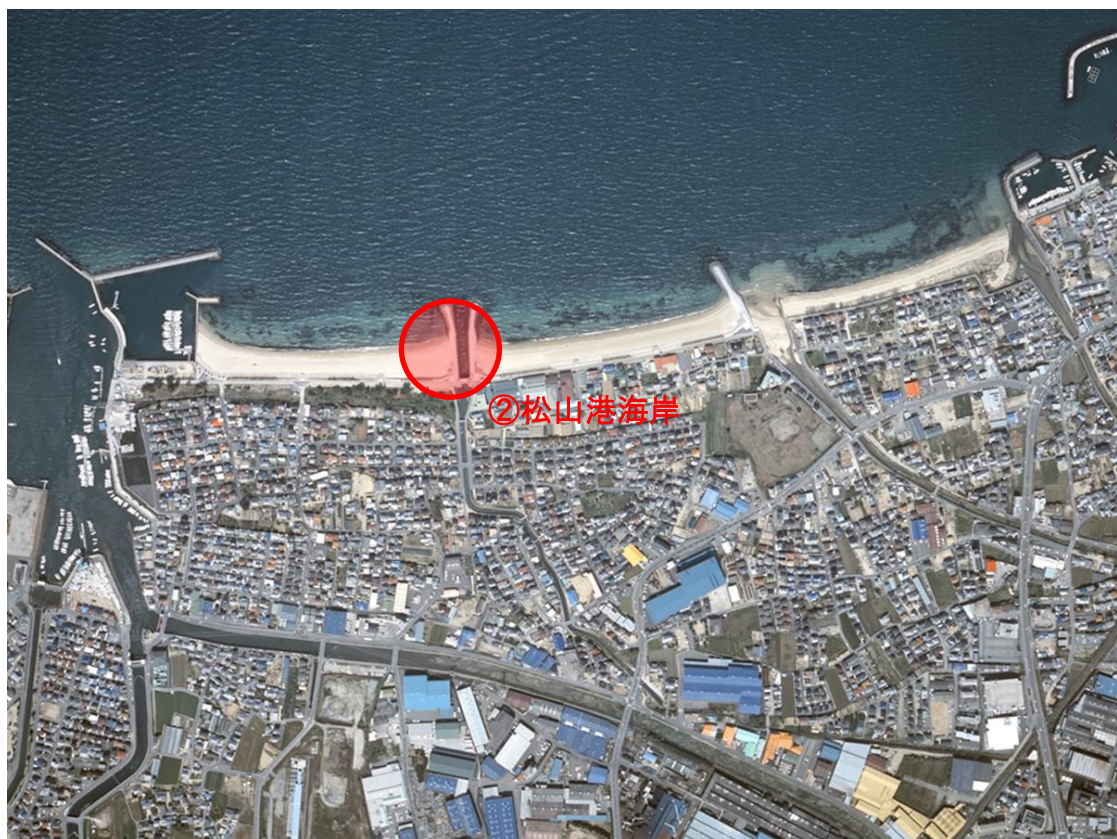
松山空港 見学場所



松山港国際物流ターミナル 見学場所



松山港海岸(和気地区) 見学場所



昨年度の実施状況(参考)

○松山空港



○松山港外港地区国際物流ターミナル



○松山港海岸(和気地区)

