

平成29年7月21日  
四国地方整備局

## 九州北部豪雨により海域に流出した流木等漂流物への対応 ～海洋環境整備船「いしづち」による漂流物の回収～

- 四国地方整備局は、九州北部豪雨により海域へ流出した流木・漂流ゴミの回収のため、九州地方整備局からの要請を受け、松山港湾・空港整備事務所所属の海洋環境整備船「いしづち」（小池洋治船長）を7月22日に周防灘海域にむけて出動させます。
- 今回の出動は2度目となり、周防灘海域の海岸に漂着している流木の大潮期（22-24日）の再流出に備えるものです。初回は7月15日に派遣し、流木38本（2m以上）を回収。
- 派遣要員は、「いしづち」（小池洋治船長以下、船員7名、職員3名）及び陸上支援要員1名。
- 出発日時  
日時：平成29年7月22日（土） 8時00分頃  
（※ 7:30から出航準備し、準備完了次第出発）  
場所：松山港湾・空港整備事務所（〒791-8058 松山市海岸通2426-1）

※報道機関の皆様へ

出発時に取材を希望される場合は、出発時刻までに上記場所にお集まり頂きますようお願いいたします。



### 【いしづち諸元】

総トン数：191GT  
最大航海速力：14.55ノット  
船質／長さ：鋼／37.00m  
回収カゴ容量：約52m<sup>3</sup>

※「いしづち」は、浮遊物回収の他、大量油流出事故時には油回収作業も行います。

### ○問い合わせ先

国土交通省 四国地方整備局 港湾空港部 電話番号(087)811-8334（直通）  
海洋環境・技術課 課長 山下 学  
国土交通省 四国地方整備局 松山港湾・空港整備事務所 電話番号(089)951-0161  
副所長（事務） 村上 広幸

## ●回収作業を行う周防灘海域



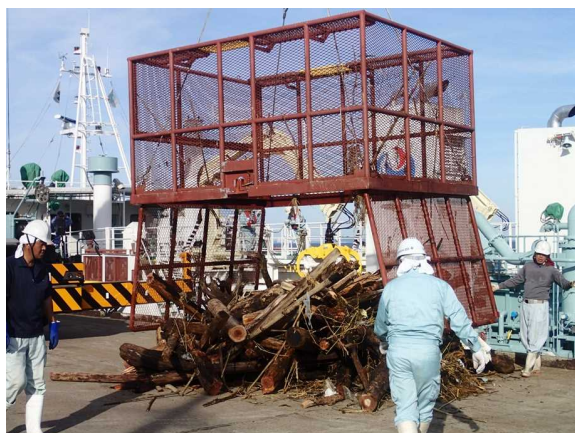
## ●流木回収の状況（第1回出動時 7/16）



船上での流木回収作業



船上での流木切断作業



流木等が入った回収カゴの陸揚げ作業