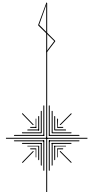
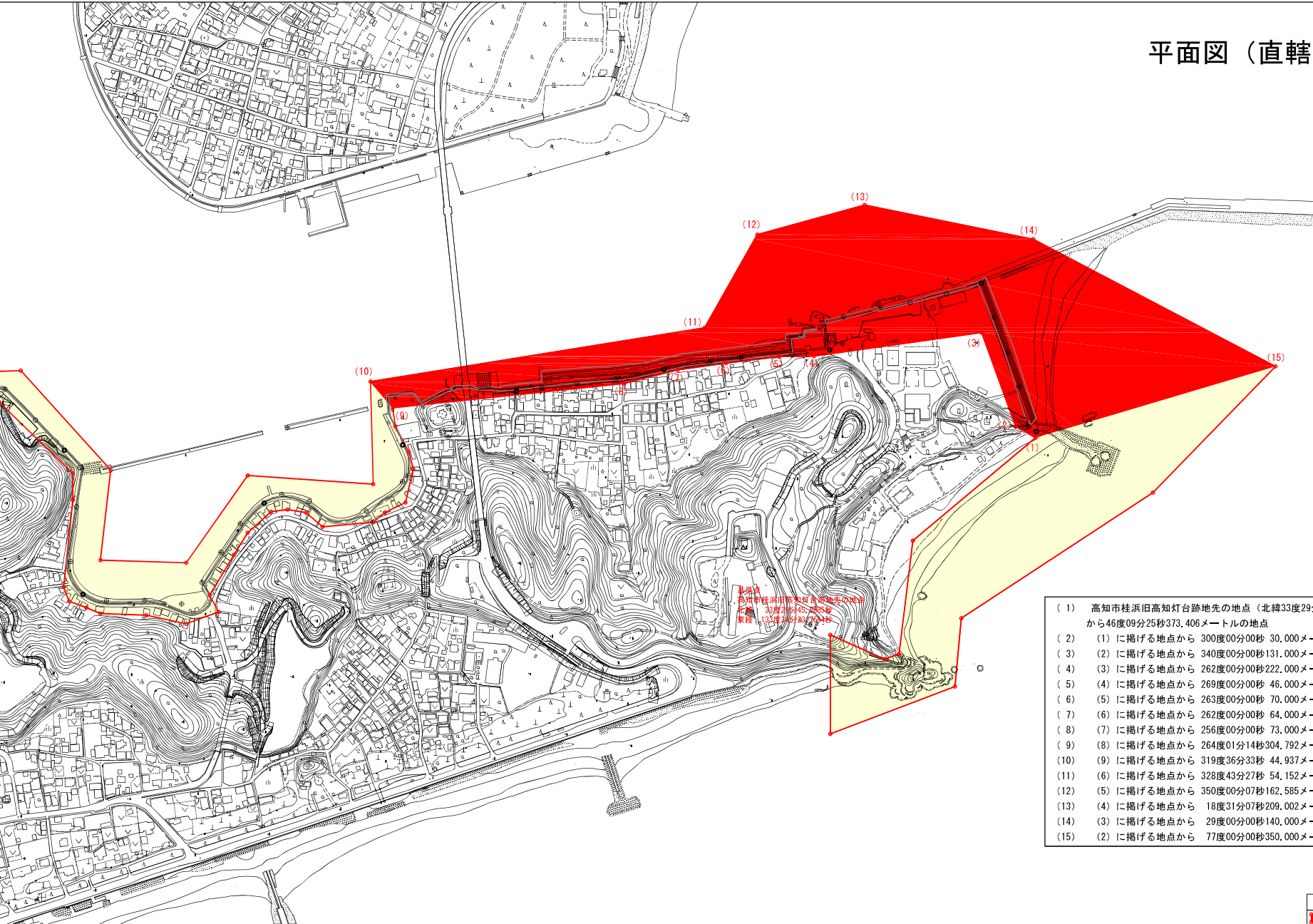


# 平面図（直轄施行区域）



縮尺1:3000  
世界測地系  
第IV系



高知市桂浜旧高知灯台跡地の地籍  
 北緯 33度29分45.8885秒  
 東経 133度34分23.7614秒

- (1) 高知市桂浜旧高知灯台跡地の地点（北緯33度29分45.8885秒・東経133度34分23.7614秒）から46度09分25秒373.406メートルの地点
- (2) (1)に揚げる地点から 300度00分00秒 30,000メートルの地点
- (3) (2)に揚げる地点から 340度00分00秒131,000メートルの地点
- (4) (3)に揚げる地点から 262度00分00秒222,000メートルの地点
- (5) (4)に揚げる地点から 269度00分00秒 46,000メートルの地点
- (6) (5)に揚げる地点から 263度00分00秒 70,000メートルの地点
- (7) (6)に揚げる地点から 262度00分00秒 64,000メートルの地点
- (8) (7)に揚げる地点から 256度00分00秒 73,000メートルの地点
- (9) (8)に揚げる地点から 264度01分14秒304,792メートルの地点
- (10) (9)に揚げる地点から 319度36分33秒 44,937メートルの地点
- (11) (6)に揚げる地点から 328度43分27秒 54,152メートルの地点
- (12) (5)に揚げる地点から 350度00分07秒162,585メートルの地点
- (13) (4)に揚げる地点から 18度31分07秒209,002メートルの地点
- (14) (3)に揚げる地点から 29度00分00秒140,000メートルの地点
- (15) (2)に揚げる地点から 77度00分00秒350,000メートルの地点

凡 例	
	直轄施行区域
	海岸保全区域

