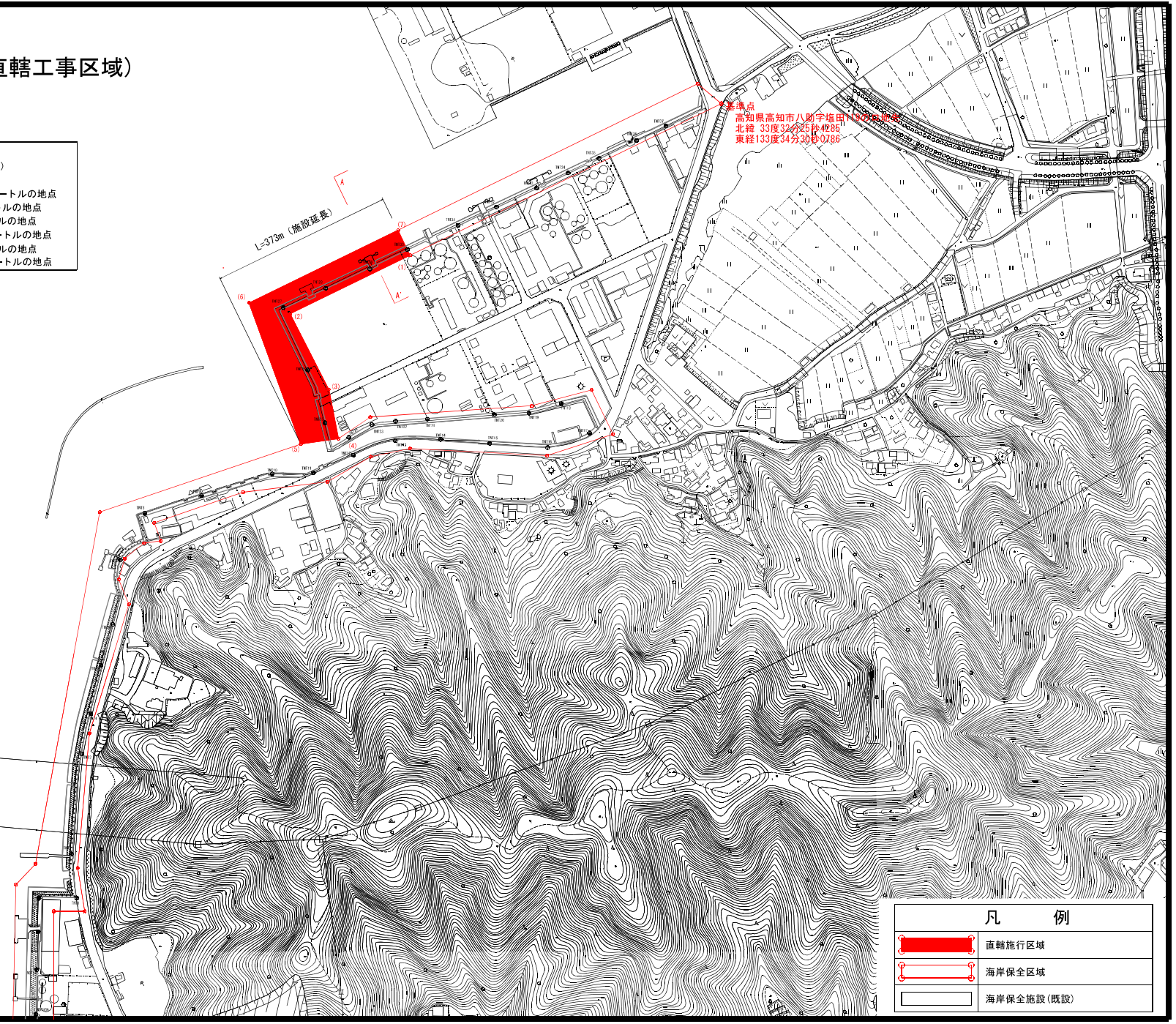
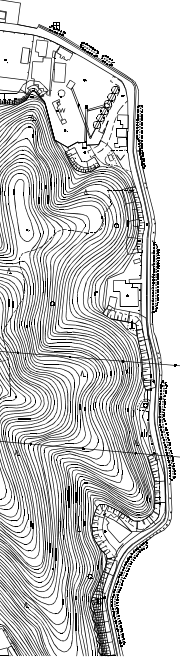


# 平面図(直轄工事区域)

- (1) 高知県高知市八助字塩田119の口地先の基準点  
(北緯33度32分25.4285秒、東経133度34分30.0786秒)  
から244度00分00秒 449.09メートルの地点
- (2) (1) に掲げる地点から244度00分00秒 172.91メートルの地点
- (3) (2) に掲げる地点から153度00分00秒 110メートルの地点
- (4) (3) に掲げる地点から169度00分00秒 65メートルの地点
- (5) (4) に掲げる地点から261度58分02秒 49.13メートルの地点
- (6) (2) に掲げる地点から285度00分00秒 55メートルの地点
- (7) (1) に掲げる地点から334度39分19秒 36.24メートルの地点



凡 例	
	直轄施行区域
	海岸保全区域
	海岸保全施設(既設)