

凡例(直轄施工箇所)

- : 令和4年度迄着手済箇所
- : 令和5年度施工予定箇所
- : 計画箇所(防波堤延伸事業)
- : 計画箇所(粘り強い化への改良)

整備進捗率(延長ベース)(R4d末時点)
直轄事業: 約81%(延伸)
: 約30%(粘り強い化)

凡例(高知県施工箇所)

- : 令和4年度迄着手済箇所
- : 令和5年度施工予定箇所
- : 計画箇所(防波堤延伸事業)

整備進捗率(延長ベース)(R4d末時点)
高知県事業: 約32%(延伸)

本體工
被覆・根固工

腹付工

本體工
上部工

腹付工

腹付工

防波堤(東第二)
新設 L=270m

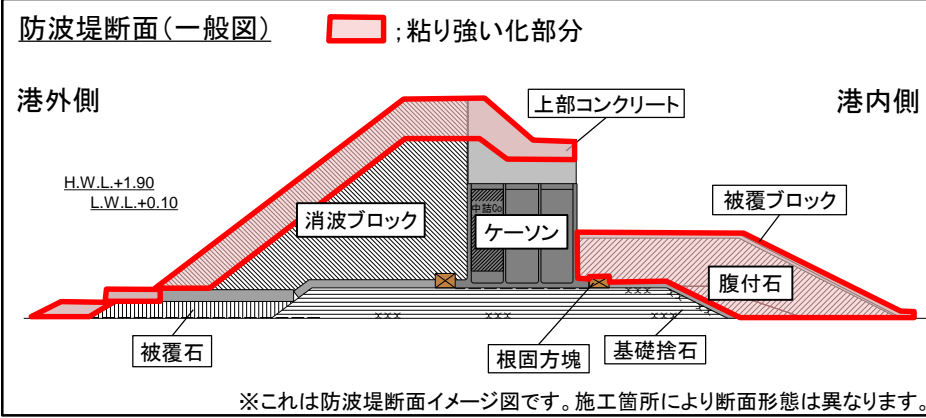
L=1100m(H30延伸完了)
防波堤(東第一)

L=737m
桂浜防波堤

L=1,000m(H22完了)

(延伸中 L=300m)

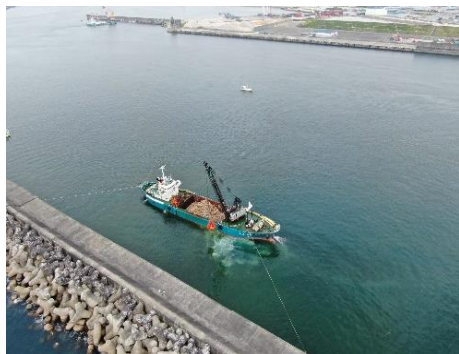
防波堤(南)



②防波堤(東第二)
(高知県施工)
本體工
被覆・根固工
(R5.5撮影)



①防波堤(東第一)(直轄施工)
腹付工(R4.8撮影)



③防波堤(南)(直轄施工)
本體工[ケーソン据付](R5.2撮影)



(第2、3ライン) 高知港海岸 整備進捗状況(令和4年度末時点)

高須地区 吸江工区 本体工(R5.4撮影)



凡 例(高知県施工箇所)

- : 令和4年度迄着手済箇所
- : 令和5年度施工予定箇所
- : 計画箇所

整備進捗率(延長ベース)
高知県事業: 約24%(R4d末時点)

凡 例(直轄施工箇所)

- : 令和4年度迄着手済箇所
- : 令和5年度施工予定箇所
- : 計画箇所

整備進捗率(延長ベース)
直轄事業: 約11%(R4d末時点)

タナスカ工区 北護岸・西護岸 本体工(R4.12撮影)



北護岸区間 L=約655m、R4d施工箇所 L=約30m
西護岸区間 L=約190m、R4d施工箇所 L=約80m



■■■ : 整備不要区間

種崎(外縁)工区 港湾利用区間・砂浜区間 本体工(R5.1撮影)



【港湾利用区間】 R4d施工箇所 L=約40m
【砂浜区間】 R4d施工箇所 L=約260m(完成)

潮江地区 港町工区 本体工(R5.5撮影)



みなとまち 港町工区 L=約520m
R4d迄施工箇所 L=約360m

浦戸湾地区 横浜工区 本体工(R5.3撮影)



よこはま 横浜工区 L=約2760m
R4d迄施工箇所 L=約120m

種崎(外縁)工区 千松公園東区間 本体工(R5.3撮影)



せんしょう 千松公園東区間 L=約870m
R4d施工箇所 L=370m