

海面清掃兼油回収船「みずき」の一般公開並びに港湾業務艇「ひのみね」によるみなと見学会は中止となりました。

楽しみにしていただいた方には大変申し訳ございません。

今後また、みなとに関心を持っていただけるような機会を設けたいと思います。

記者発表：徳島県政記者クラブ

平成 30 年 7 月 5 日
四 国 地 方 整 備 局
小 松 島 港 湾 ・ 空 港 整 備 事 務 所

海をきれいにお掃除する船「みずき」を見学しよう！

～徳島小松島港開港70年記念イベント～

四国地方整備局 小松島港湾・空港整備事務所所属の海面清掃兼油回収船「みずき」(全長29.5^{メートル}、総トン数154^{トン})の船内を見学できる”一般公開”を開催します。
また、同所属の港湾業務艇「ひのみね」(全長16.7^{メートル}、総トン数19^{トン})に乗って、海から小松島の港、町並みが見学できる”みなと見学会”をあわせて開催します。
この見学会は、25年以上続いている行事で、小松島の夏の風物詩となっています。
夏休みの自由研究の題材への活用や、夏の思い出づくりには是非お越し下さい。

※「みずき」と「ひのみね」の概要は、別添1、2をご覧ください。

開催日 平成30年7月14日(土)

(1) 「みずき」一般公開【参考：別添3】

公開時間 10:00～15:00(休憩12:00～13:00)

公開内容 船内見学、「みずき」の活躍紹介パネル展示

(2) 「ひのみね」みなと見学会【参考：別添4】

受付開始時間(先着) 9:30～

出航時間 1便 10:15～

2便 11:15～

3便 13:15～

4便 14:15～

各便所要時間 30分

見学ルート 本港～横須～金磯～赤石～和田島

場 所 徳島県小松島市小松島町字新港【参考：別添5】

注意事項

- ・ヒールの高い靴はご遠慮ください。乗船できない場合があります。
- ・当日の気象・海象状況により中止・時間変更する場合があります。
- ・事前申し込み等不要です。当日、直接会場にお越し下さい。

徳島小松島港開港70年記念イベント

開港とは、関税法第2条において、貨物の輸出入並びに外国の貿易船の出入港が政令によって許されている港のことで、徳島小松島港は1948年に開港指定され、外国との貿易が始まりました。

取材申込 取材を希望される方は別紙申込様式にて、FAXでお申込みください。
なお、申込期限を7月13日(金)12時迄とさせていただきます。

【問い合わせ先】 ○：主な問い合わせ先

国土交通省 四国地方整備局 小松島港湾・空港整備事務所

TEL：0885-32-3357 FAX：0885-35-0010

副 所 長 高尾 俊輝

○ 企画調整課長 田村 晃一

小松島港湾・空港整備事務所

企画調整課 宛

(FAX : 0885-35-0010)

「みずき」一般公開
「ひのみね」みなと見学会
取材申込書

※中止時には記載のご連絡先に連絡致します。

7月13日(金) 12時までにFAXで申込みください。

| | | |
|------------|-------|-------|
| 貴社名 | | |
| 連絡先 | TEL : | FAX : |
| 代表者 | | |
| 取材者 | | |
| 乗船 希望便 | | |
| 連絡事項 など | | |

海面清掃兼油回収船「みずき」

別添1



S H I P - D a t a

総トン数：154GT
最大航海速力：14.65ノット
全長29.5m/全幅11.6m/深さ3.8m/喫水2.1m
装備：塵芥コンテナ2基、多関節クレーン（チェーンソー付）1基、放水銃2基、ダビットクレーン1基
建造：平成10年1月
船籍：小松島市
所属：国土交通省 四国地方整備局 小松島港湾・空港整備事務所

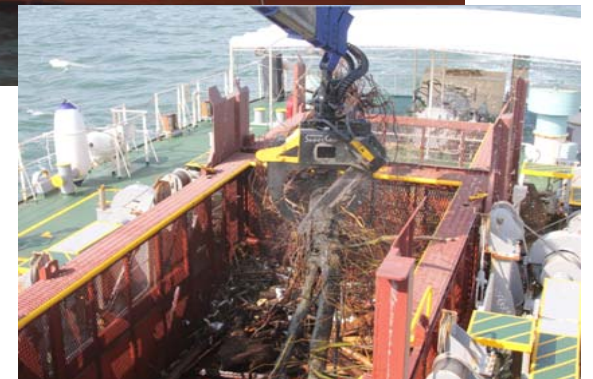
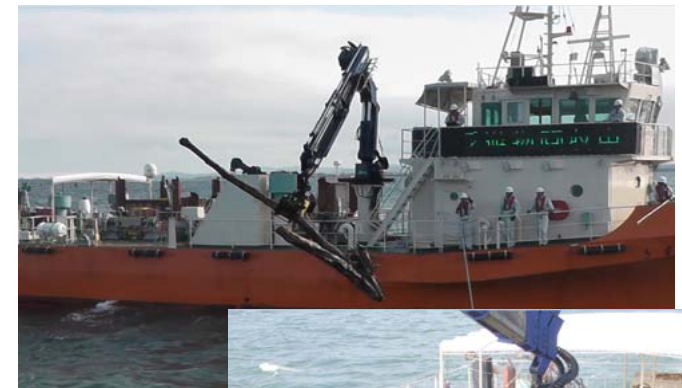
～「みずき」のお仕事～

小松島港湾・空港整備事務所の2代目の「海のお掃除船」

紀伊水道西部海域と播磨灘南部海域の安全と環境を守るために、海に浮かんでいるゴミや油の回収を行っています。特徴は、大きな流木を素早く処理するために、船に装備されているクレーンで流木をつかみ、チェーンソーにより切断して回収することができます。

平成23年3月の東日本大震災の際には、宮城県仙台塩釜港沖まで遠征し、津波で流れ出たゴミの回収を行い、活躍しました！

平成28年7月からは、担当している海域に”緊急確保航路”が指定されたことで、災害時の海上物資輸送ルートを早期に確保するための取り組みを行っています。



港湾業務艇「ひのみね」

別添2



S H I P - D a t a

総トン数：19GT

最大航海速力：26.3ノット

最大搭載人員：20名

全長16.7m/型幅4.2m/型深さ2.0m/喫水：0.62m

建造：平成28年7月

船籍：小松島市

所属：国土交通省 四国地方整備局 小松島港湾・空港整備事務所

～「ひのみね」のお仕事～

小松島港湾・空港整備事務所の3代目の港湾業務艇。

海底の地形が一目でわかる探査装置が設置されています。この装置により、災害時でもすぐに被災現場の海中の状況を確認することができるので、緊急物資輸送の海上輸送などにおいて活躍が期待されています。

日頃は、港湾工事のための測量を行ったり、海上の工事現場への輸送などを行っています。



「みずき」 一般公開 (参考：昨年度の模様)

別添 3



このクレーンで
大きな木をつか
んで切るよ！



この大きな口で、
ゴミを集めるよ！

「ひのみね」見学ルート

別添 4



会場案内図

別添5

